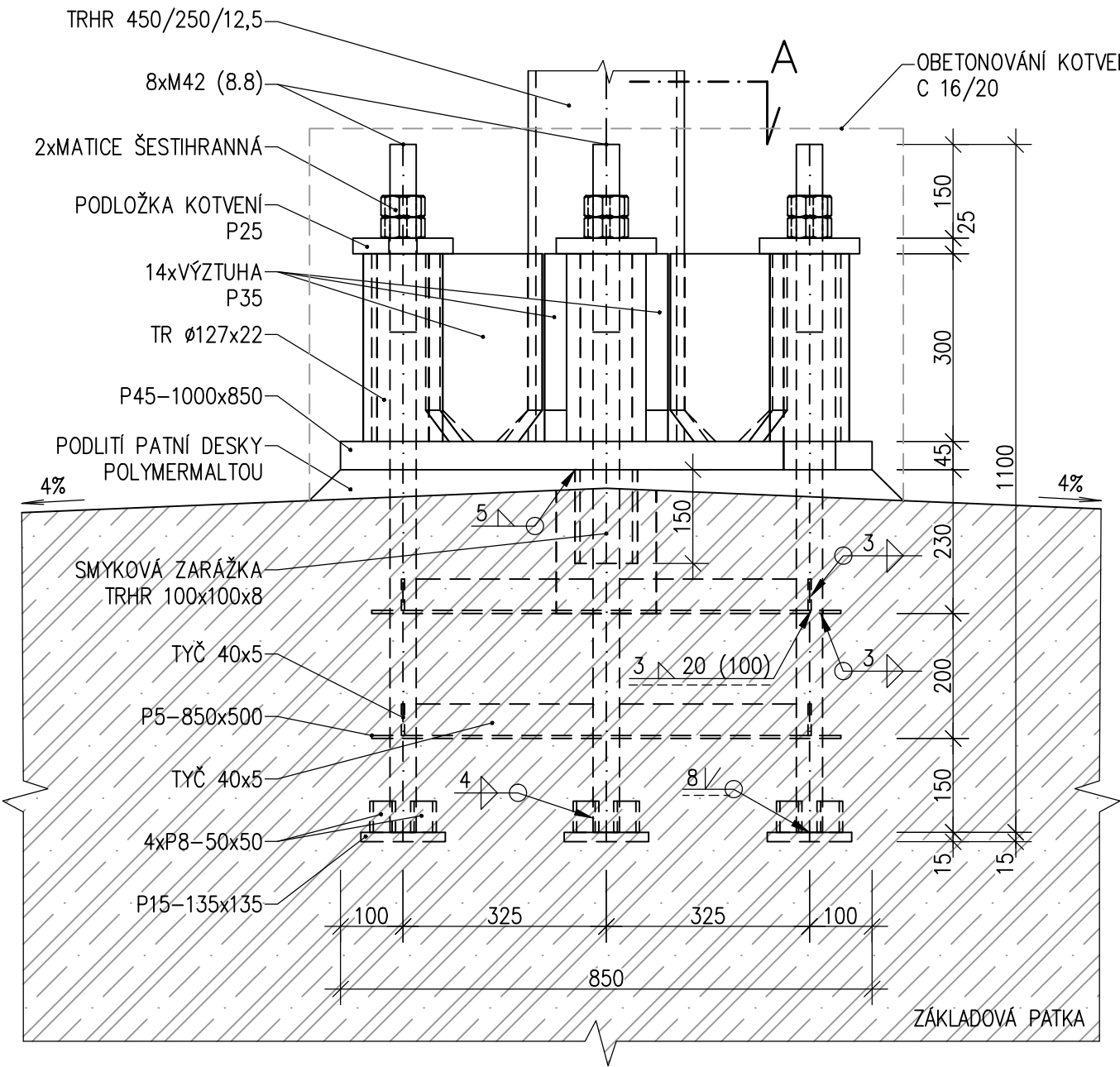
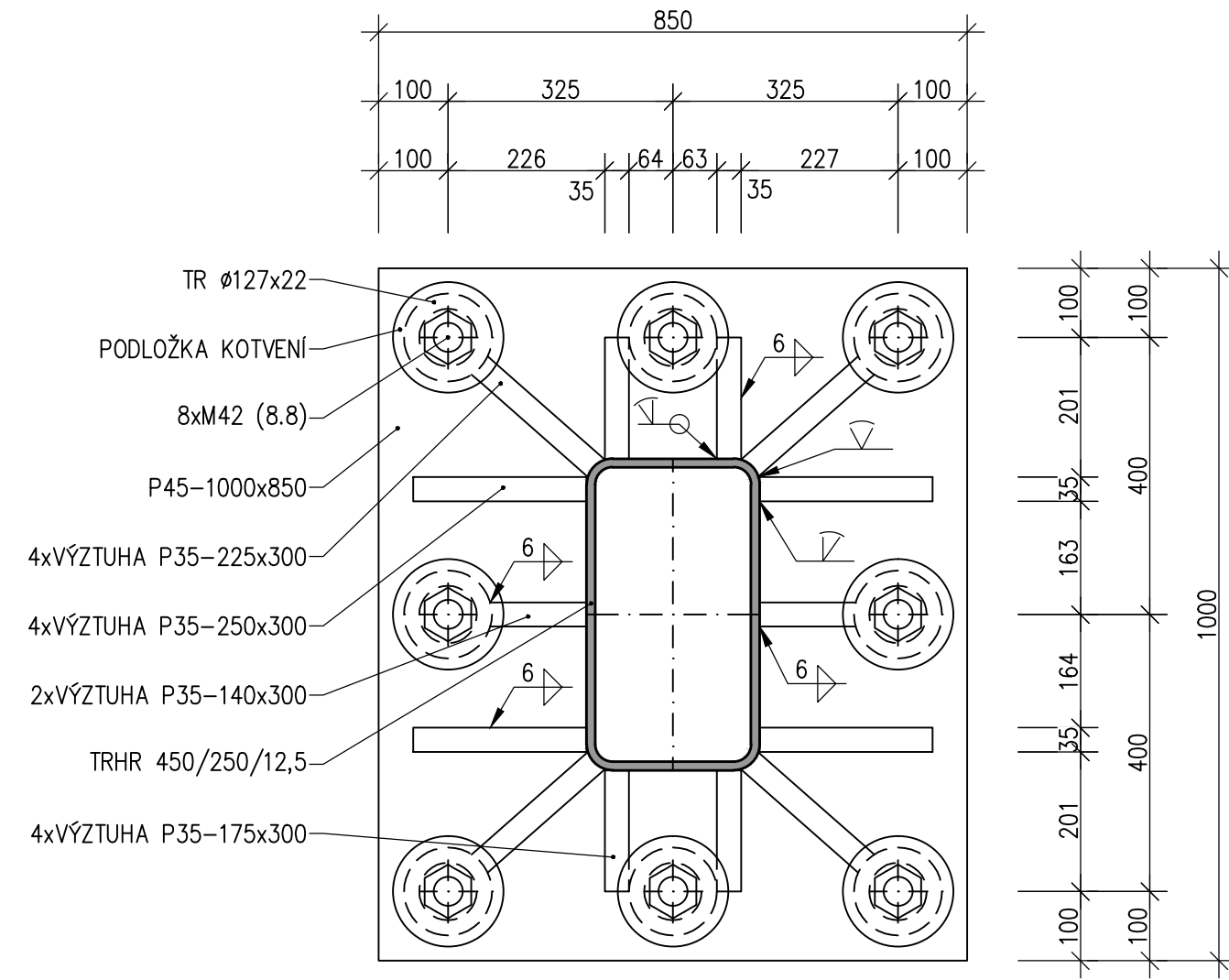


ŽST LOVOSICE – ZASTŘEŠENÍ NÁSTUPIŠŤ  
SO 20–21 ÚPRAVA ZASTŘEŠENÍ NÁSTUPIŠTĚ Č.2

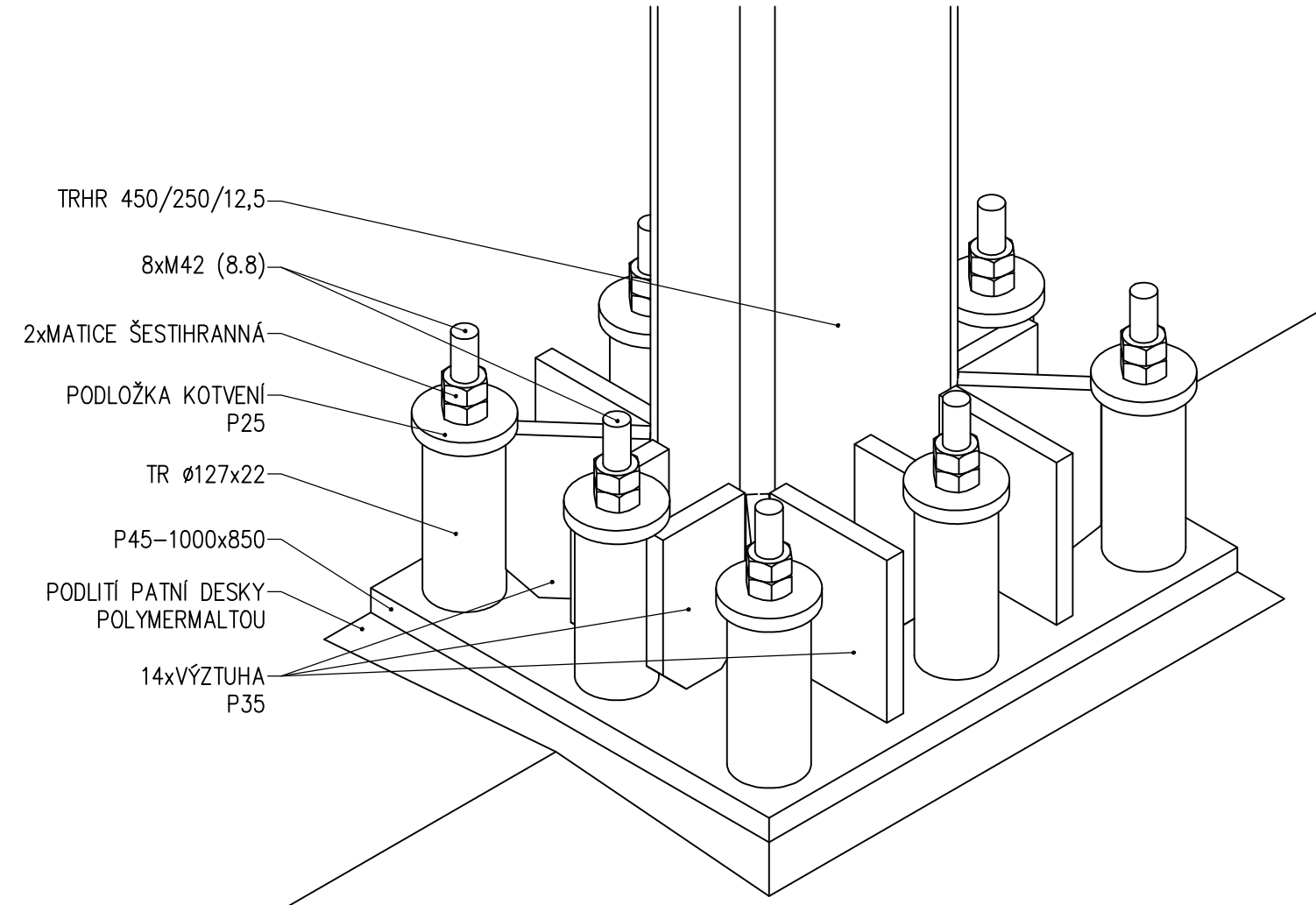
KOTVENÍ STŘEDOVÉHO SLOUPU  
M 1:10



ŘEZ A



AXONOMETRIE



SO 20-21  
ČÁST E.2.2

Číslo změny:	Obsah změny:	Datum změny:
01	-	-
02	-	-
03	-	-

Objednatel:	Správa železniční dopravní cesty, s.o. Dlážděná 1003/7, 110 00 Praha 1
	Stavební správa západ Sokolovská 278/1955, 190 00 Praha 9

Sdružení: „SPEU + SP_ŽST Lovosice_nástupišť_P“	SUDOP PRAHA a.s. Olšanská 1a, 130 80 Praha Tel.: +420 267 094 111 E-mail: praha@sudop.cz
--	---

Zpracovatel částí:	Hlavní inženýr projektu:
SUDOP EU a.s. Olšanská 1a, 130 80 Praha Tel.: +420 267 094 305 E-mail: info@sudop.eu.cz	ING. PETR VIDLÁK
	Garant profese:
	ING. PETR VIDLÁK

Vedoucí střediska:	Odpovědný projektant částí:	Vypracoval:	Kontroloval:
Ing. Radek Křupka	Ing. Radek Křupka	Ing. Martin Dvoutelý	Ing. Radek Křupka

Název akce:		Číslo smlouvy:	
REKONSTRUKCE NÁSTUPIŠŤ A ZŘÍZENÍ BEZBARIÉROVÝCH PŘÍSTUPŮ V ŽST. LOVOSICE		17-030.640	
		Projektový stupeň:	
		DSP	
Část:		Datum:	
		04 / 2021	
SO 20-21 Úprava zastřešení nástupiště č. 2		Číslo části:	
		E.2.2	
Název přílohy:		Měřítko:	Počet formátů:
		1:100	5x A4
KOTVENÍ STŘEDOVÉHO SLOUPU		Číslo přílohy:	
		10	